

Entretien de l'Eternal Step de Forbo

Entretien recommandé pour :

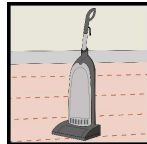
- Eternal Step (Original, Stone)
- Eternal Step
- Eternal Step SR Aqua
- Eternal Step Wood

Consultez et suivez toujours les recommandations des Directives générales d'entretien des planchers de Forbo avant de commencer tout processus de nettoyage. En cas de circonstances particulières ou inhabituelles, veuillez communiquer avec le service de soutien technique et de formation avant de procéder au nettoyage.

IMPORTANT : Les revêtements de sol Eternal Step de Forbo contiennent des granules, des copeaux et des cristaux antidérapants qui offrent de plus grandes propriétés antidérapantes que le revêtement de sol en vinyle ordinaire. En raison des propriétés antidérapantes accrues, l'utilisation de tampons traditionnels n'est pas recommandée. Il ne faut pas employer de produits restaurateurs ou d'enduits de finition parce qu'ils peuvent miner les propriétés antidérapantes du revêtement de sol.

Nettoyage initial

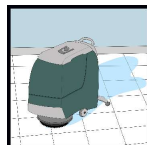
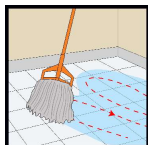
Les revêtements de sol nouvellement posés doivent être protégés contre la saleté de construction, la circulation et les dommages. Il faut suivre les procédures de nettoyage initial pour toutes les nouvelles poses exposées à une circulation et à une saleté de construction normales. On recommande d'attendre au moins cinq jours avant toute procédure de nettoyage à l'eau pour permettre à l'adhésif de sécher et de durcir adéquatement. Cette période d'attente peut varier selon le substrat, les conditions du site ou l'adhésif employé. Pour de plus amples renseignements, veuillez communiquer avec le service de soutien technique de Forbo.



1. Nettoyez la surface de tout débris en la balayant ou en y passant l'aspirateur.

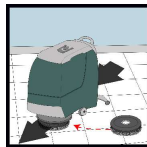


2. Préparez une solution nettoyante en diluant un produit nettoyant à pH neutre conformément aux recommandations du fabricant. Le pH de la solution nettoyante doit se situer entre 6,0 et 8,0.

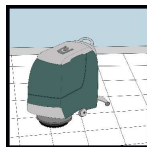
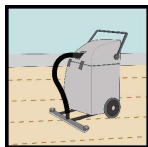


3. Appliquez la solution nettoyante sur le revêtement de sol à l'aide d'une vadrouille en microfibre à filaments ou d'une réceuseuse automatique. Laissez la solution reposer sur le revêtement de sol pendant 5 à 10 minutes.

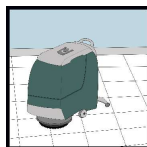
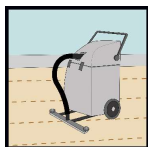
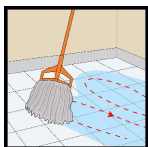
REMARQUE : Nous vous recommandons de frotter deux fois le revêtement de sol très sale quand vous utilisez une réceuseuse automatique.



4. Frottez le revêtement de sol à l'aide d'une polisseuse à plancher à 175 tr/min ou d'une réceuseuse automatique munie d'une brosse à soies souples.



5. Ramassez la solution nettoyante à l'aide d'un aspirateur sec et humide ou d'une réceuseuse automatique.



6. Si vous utilisez un produit nettoyant qui demande un rinçage, rincez toute la surface avec une vadrouille en microfibre à filaments propre et de l'eau fraîche propre. Ramassez l'eau de rinçage à l'aide d'un aspirateur sec et humide ou d'une réceuseuse automatique.

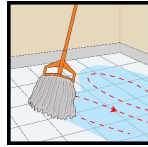


7. Laissez le revêtement de sol sécher complètement avant d'autoriser la circulation.

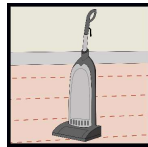
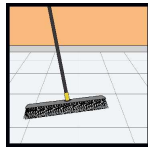
Entretien de l'Eternal Step de Forbo

Nettoyage de routine

Nettoyage effectué au moins une fois par jour habituellement, selon l'application, le type de circulation et les heures d'ouverture.



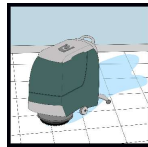
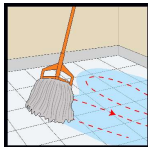
1. Les taches et les déversements devraient être nettoyés immédiatement avec une solution nettoyante au pH neutre et un chiffon en microfibre propre ou une vadrouille en microfibre à filaments humide. Le pH de la solution nettoyante doit se situer entre 6,0 et 8,0. Rincez la zone touchée avec de l'eau fraîche propre. Laissez le revêtement de sol sécher complètement avant d'autoriser la circulation.



2. Nettoyez la surface de tout débris en la balayant ou en y passant l'aspirateur.

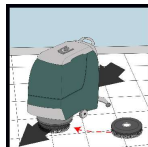


3. Préparez une solution nettoyante en diluant un produit nettoyant à pH neutre conformément aux recommandations du fabricant. Le pH de la solution nettoyante doit se situer entre 6,0 et 8,0.

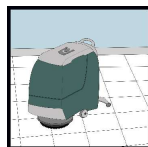
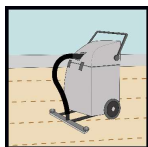


4. Appliquez la solution nettoyante sur le revêtement de sol à l'aide d'une vadrouille en microfibre à filaments ou d'une réceuseuse automatique. Laissez la solution reposer sur le revêtement de sol pendant 5 à 10 minutes.

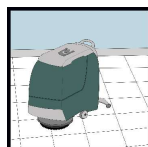
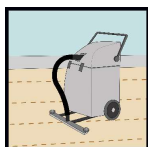
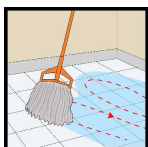
REMARQUE : Nous vous recommandons de frotter deux fois le revêtement de sol très sale quand vous utilisez une réceuseuse automatique.



5. Frottez le revêtement de sol à l'aide d'une polisseuse à plancher à 175 tr/min ou d'une réceuseuse automatique munie d'une brosse à soies souples.



6. Ramassez la solution nettoyante à l'aide d'un aspirateur sec et humide ou d'une réceuseuse automatique.



7. Si vous utilisez un produit nettoyant qui demande un rinçage, rincez toute la surface avec une vadrouille en microfibre à filaments propre et de l'eau fraîche propre. Ramassez l'eau de rinçage à l'aide d'un aspirateur sec et humide ou d'une réceuseuse automatique.

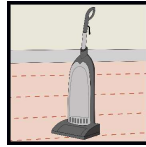


8. Laissez le revêtement de sol sécher complètement avant d'autoriser la circulation.

Entretien de l'Eternal Step de Forbo

Nettoyage intermédiaire

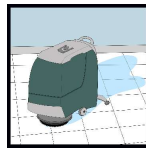
Le nettoyage intermédiaire est essentiel au nettoyage en profondeur de l'Eternal Step de Forbo. Le fait de suivre les étapes ci-dessous à intervalles réguliers aidera à conserver l'apparence du revêtement de sol. Il est temps d'effectuer un nettoyage intermédiaire lorsque le nettoyage de routine ne permet plus d'enlever la saleté sur le revêtement de sol.



1. Nettoyez la surface de tout débris en la balayant ou en y passant l'aspirateur.

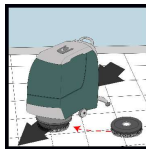


2. Préparez une solution nettoyante en diluant un produit nettoyant à usage général conformément aux recommandations du fabricant. Le pH de la solution nettoyante doit se situer entre 8,0 et 10,4.

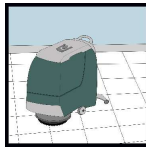
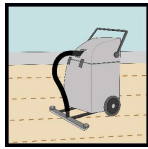


3. Appliquez la solution nettoyante sur le revêtement de sol à l'aide d'une vadrouille en microfibre à filaments ou d'une réceuseuse automatique. Laissez la solution reposer sur le revêtement de sol pendant 5 à 10 minutes.

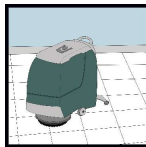
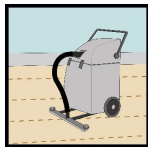
REMARQUE : Nous vous recommandons de frotter deux fois le revêtement de sol très sale quand vous utilisez une réceuseuse automatique.



4. Frottez le revêtement de sol à l'aide d'une polisseuse à plancher à 175 tr/min ou d'une réceuseuse automatique munie d'une brosse à soies souples.



5. Ramassez la solution nettoyante à l'aide d'un aspirateur sec et humide ou d'une réceuseuse automatique.



6. Rincez toute la surface avec une vadrouille en microfibre à filaments propre et de l'eau fraîche propre. Ramassez l'eau de rinçage à l'aide d'un aspirateur sec et humide ou d'une réceuseuse automatique.



7. Laissez le revêtement de sol sécher complètement avant d'autoriser la circulation.

REMARQUE : Les conditions climatiques, la circulation et l'emplacement géographique influenceront la fréquence de cette procédure. Par exemple, dans les endroits où il y a beaucoup de neige et où des produits chimiques sont utilisés durant les mois d'hiver, il sera probablement nécessaire d'effectuer cette procédure plus souvent. Dans les climats secs ou lorsqu'il y a moins de circulation et de saleté, il ne sera pas nécessaire d'effectuer cette procédure aussi fréquemment.

Pour de plus amples renseignements, consultez notre site Web à l'adresse www.forboflooringNA.com ou communiquez avec le service de soutien technique et de formation de Forbo au 1-800-842-7839.